

Qui sommes-nous ?

Nos activités

La RESE est la régie d'exploitation des services d'Eau 17. Ses activités vont de la production à la distribution en passant par le conseil, le traitement, les travaux et les contrôles.

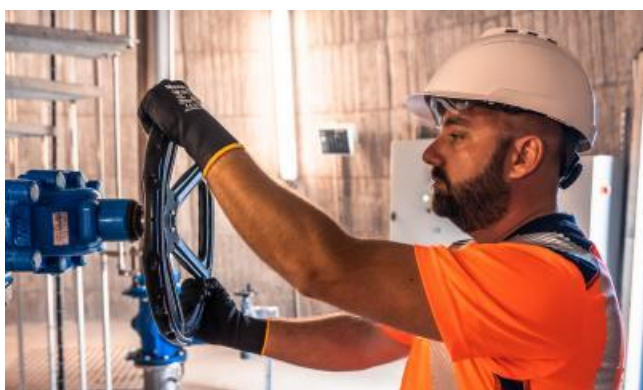
Production d'eau potable



*Production d'eau potable
©16/9E, SIMON BLUTEAU*

La RESE produit 35 millions de m³ d'eau potable par an (chiffres 2023). En Charente-Maritime, l'eau potable fournie au robinet est soit puisée dans le sous-sol, soit pompée dans le fleuve Charente, parfois les deux. Pour produire cette eau, la RESE gère 49 forages et 5 unités de production. La plus importante du département est l'usine Lucien Grand à Saint-Hippolyte.

Distribution d'eau potable



*Distribution d'eau potable
©16/9E, SIMON BLUTEAU*

La RESE entretient et contrôle 8 200 km de canalisations et 261 châteaux d'eau pour assurer l'adduction et la distribution d'eau au robinet de plus de 189 300 abonnés (environ 300 000 habitants, auxquels s'ajoutent les nombreux touristes visitant notre département). Cela représente 17 millions de m³ d'eau potable distribués (soit 246 litres par jour et par abonné).

Assainissement collectif





*Traitement des eaux usées
©16/9E, SIMON BLUTEAU*

La RESE collecte et épure les eaux usées sur 186 communes avant de les restituer au milieu naturel.

Pour ce faire, elle gère 190 stations d'épuration, contrôle plus de 1 100 postes de relèvement et entretient 2 000 km de canalisations.

Réel défi au vu des fluctuations de population, ces métiers sont essentiels pour protéger l'environnement et toutes les activités économiques qui dépendent de sa qualité.

Travaux sur les ouvrages et les réseaux



*Travaux sur réseaux publics d'eau
potable et d'assainissement collectif
©16/9E, SIMON BLUTEAU*

La RESE réalise des extensions de réseaux et des travaux d'amélioration des infrastructures pour Eau 17.

La RESE raccorde les nouveaux lotissements aux réseaux publics d'eau potable et d'assainissement collectif pour les lotisseurs.

Étude des demandes de travaux



*Cartographie des réseaux
©16/9E, SIMON BLUTEAU*

À la demande des services d'urbanisme, la RESE étudie les capacités de raccordement à l'eau potable et à l'assainissement collectif des pétitionnaires.

La RESE étudie les demandes d'intervention des entreprises de réseaux et de travaux publics d'intervention à proximité des réseaux d'eau.



*Contrôle à la fumée
©RESE*

Contrôle de conformité des raccordements à l'assainissement collectif

Solutions de défense extérieure contre les incendies



*Vérification des points de défense
extérieure contre l'incendie
©16/9E, SIMON BLUTEAU*

À la demande des communes, la RESE réalise des études hydrauliques préalables à la pose de points de défense extérieure contre l'incendie. Elle peut également assurer la pose, l'entretien et le contrôle de ces points d'eau. Enfin elle peut intervenir dans la création et la mise à jour de schémas communaux DECI.

Intervention sur les réseaux de collecte et de relevage des eaux pluviales



Collecteur d'eau de pluie
©RESE

À la demande des collectivités territoriales, la RESE effectue des prestations d'hydrocurage, de maintenance préventive, de dépannage et de renouvellement des équipements électromécaniques des postes de relevage.



©16/9E, SIMON BLUTEAU

Conseils auprès des industriels et des collectivités (eau et assainissement collectif)



RESE

131 cours Genêt - CS
30551
17119 SAINTES Cedex
05 46 90 05 05